

Sarny
- Gliniana Góra

Deers
- Gliniana Góra



Samotne
drzewo
- okolice
Markowic

single tree
nearby
Markowice





Leśny zbiornik retencyjny w miejscowości Lgota Górna - Postęp Forest storage reservoir Lgota Górna - Postęp

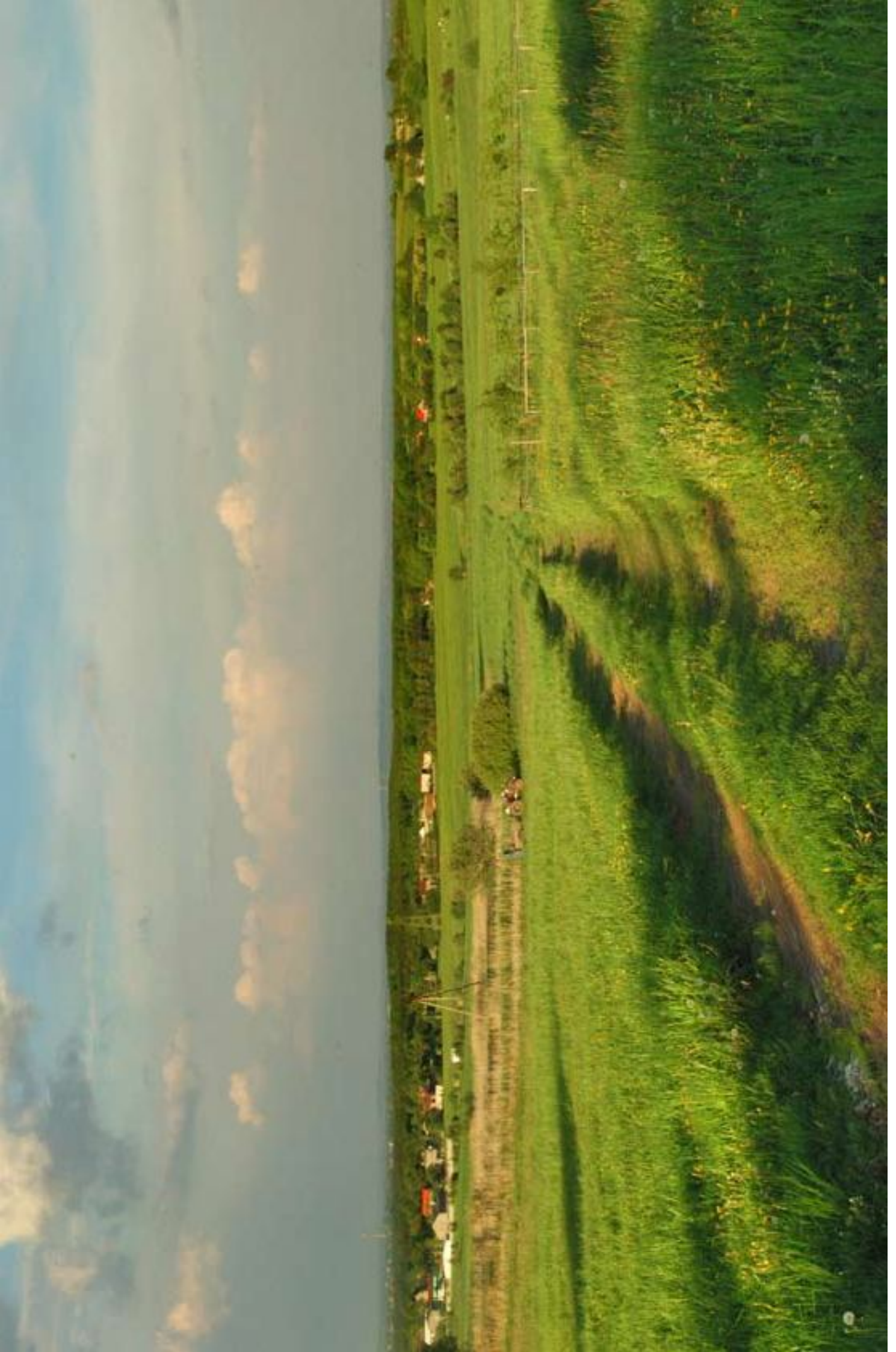
Pszczola
- okolice
Mysłowa

Bee
- nearby
Mysłów

Widok
z Mysłowa
w kierunku
Osieka

view from
Mysłów
towards
Osiek





Trasa DK-1
- Koziegłowy

DK-1 route
in Koziegłowy



Okolice
Winowna

Around
Winowno

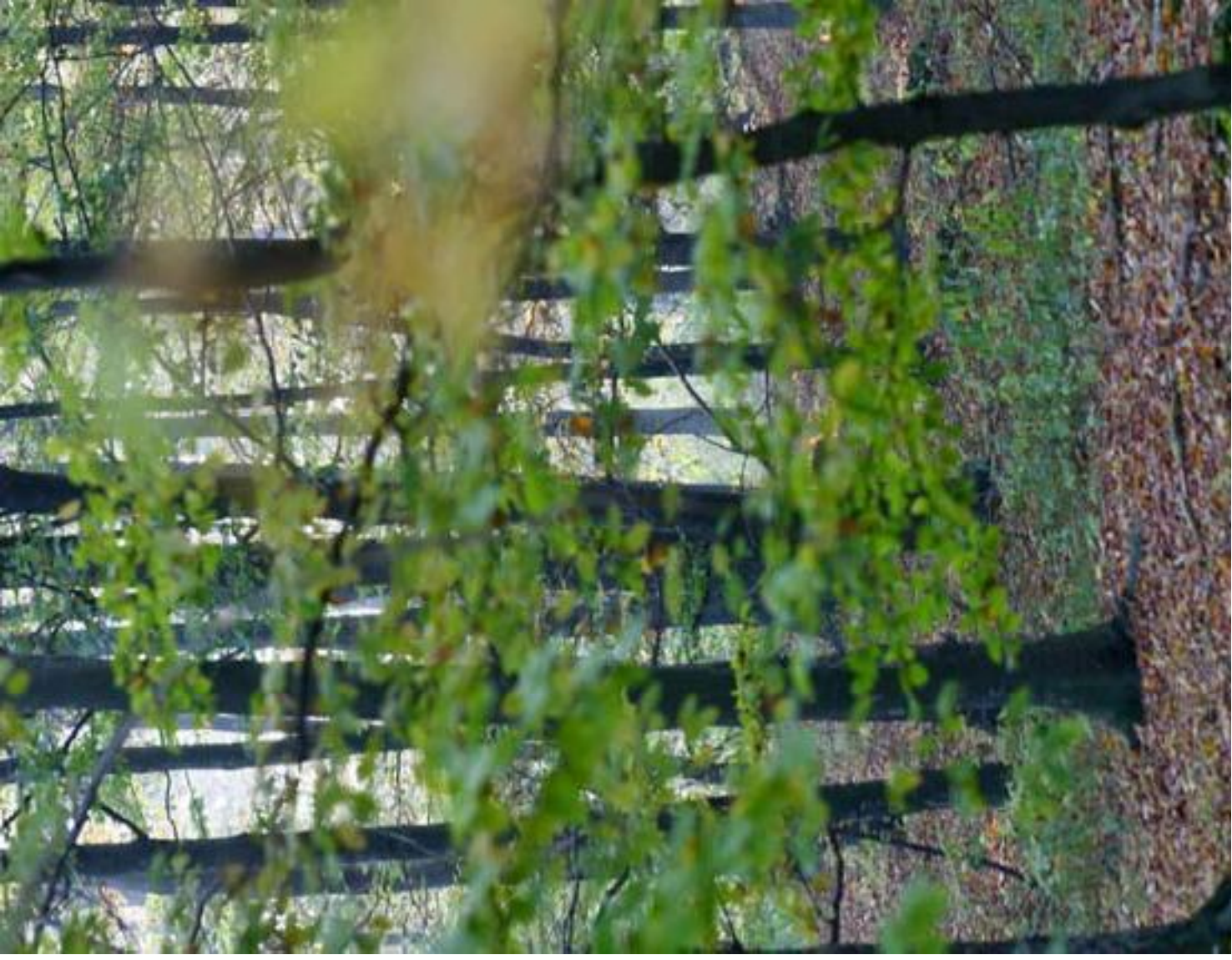


Markowice
Village
Markowice



Las
okolice Pustkowie
Lgockiego

Forest nearby
Pustkowie Lgockie





Budka lęgowa
dzięciola

Woodpecker
hut



Konie
w zagrodzie

Horses
in the yard



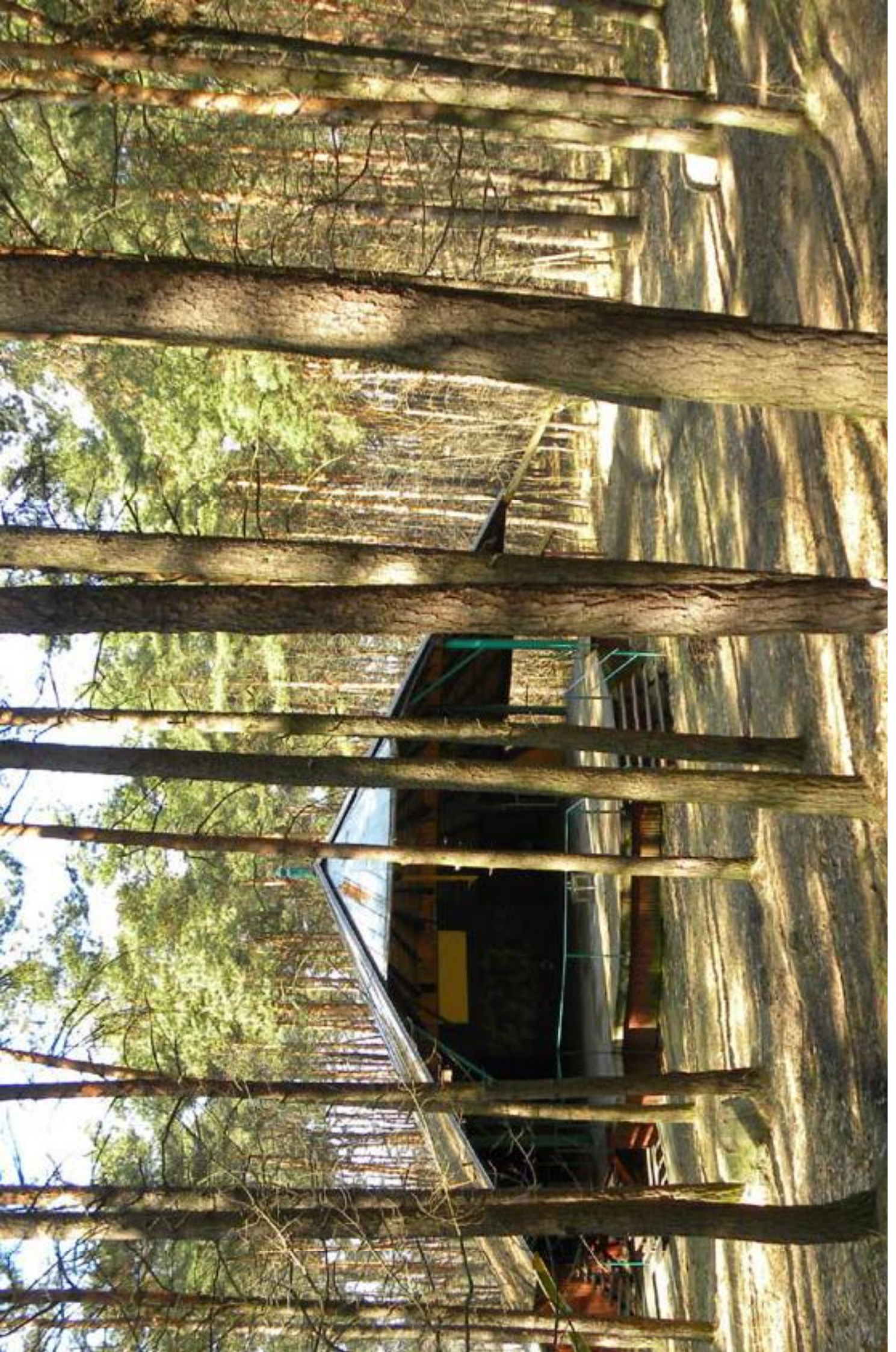
Świerszcz

Cricket



Amfiteatr
w Rzeniszowie

Amphitheater
in Rzeniszów







Kościół
p.w. Jana
Chrzciiciela
- Lgota Mokrzysz

John the Baptist
Church - Lgota
Mokrzysz



Kapliczka
Lgota Górna

Chapel in
Lgota Górna



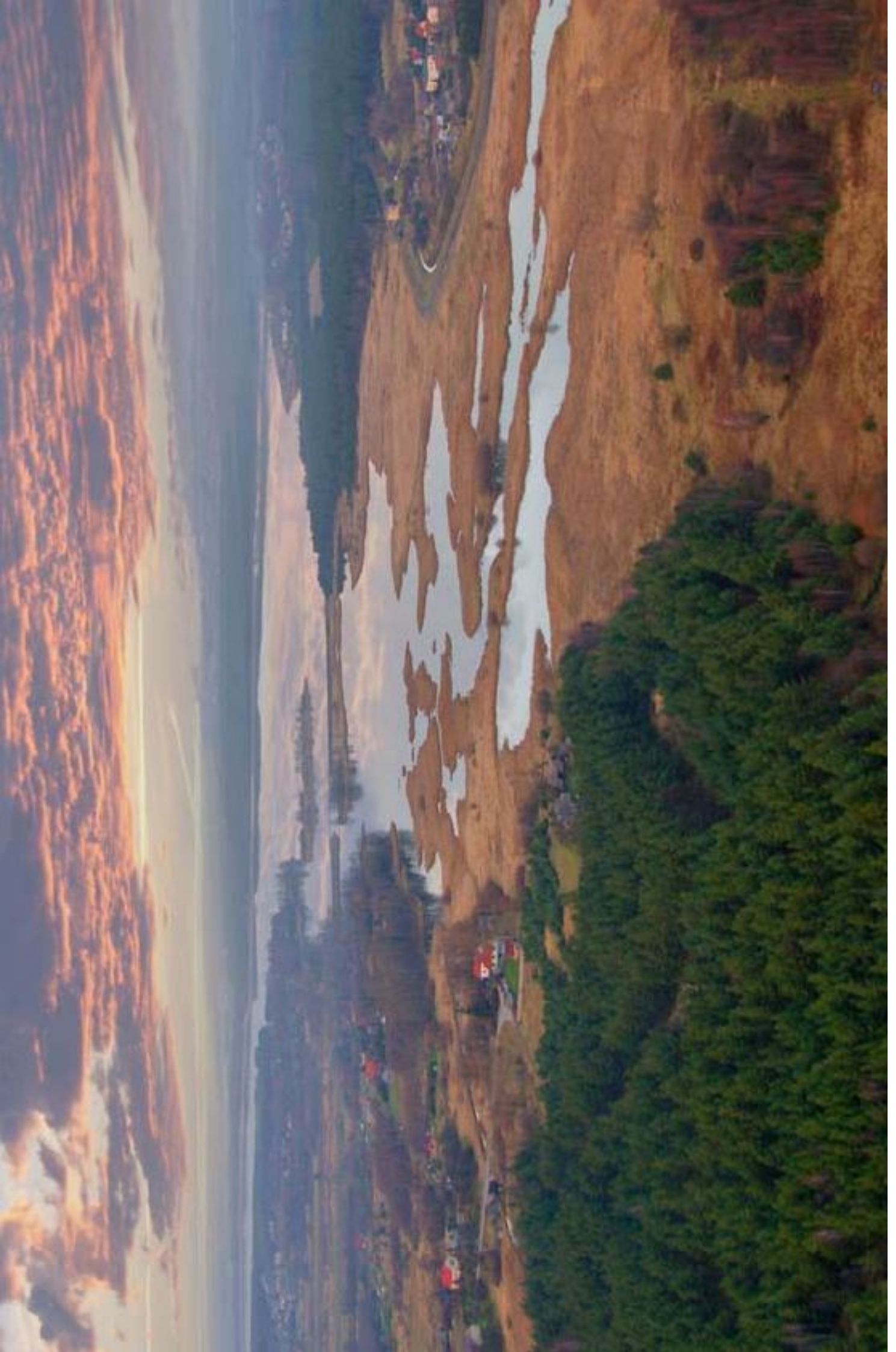
Bociany
w gnieździe

Storks
in the nest

Północna
część
Gminy
Koziegłowy

Northern
part of
Koziegłowy
commune







Trasa DK-1
okolice
Rzeniszowa

DK-1 route
nearby
Rzeniszów



Pejzaż zimowy
- kościół
w Lgocie
Mokrzesz

Winter landscape
- church in Lgota
Mokrzesz





Wczesna
jesień

Early
autumn

„Północna Jura jest obszarem zrównoważonego rozwoju, przyjaznym dla naturalnego środowiska, społecznych inicjatyw i przedsiębiorczości oraz obszarem o wybitnej atrakcyjności turystycznej w skali europejskiej”. (LSR)

Gmina i Miasto Koziegłowy jest członkiem Stowarzyszenia Partnerstwa Północnej Jury (PPJ), które działa jako Lokalna Grupa Działania na obszarze dwóch powiatów częstochowskiego i myszkowskiego. Swoim zasięgiem obejmuje 9 gmin.

Album stanowi wizualizację miejsc, pod względem cennych zasobów przyrodniczych, kulturalnych i historycznych Gminy, okolicy wchodzącej w skład obszaru Partnerstwa Północnej Jury. Album ujawnia rzadko dostrzegane przez samych mieszkańców walory, w jakie bogaty jest obszar gminy oraz podkreśla jej wyjątkowość na tle Partnerstwa.

Przeistaniem publikacji, która narodziła się dzięki funduszom europejskim i instytucjom wspierającym obszary wiejskie oraz współpracy między pokoleniowej mieszkańców Gminy i Miasta Koziegłowy, inspirowane do odwiedzenia regionu, poznania jego historii, tradycji, kultury i walorów turystycznych jak również możliwości korzystnego inwestowania oraz lokowania kapitału.

„Northern Jura is an area of sustainable development, friendly for environment and social initiatives and enterprise. It is an area of outstanding touristic lure on a European scale”. (LSR)

The Commune and Town Koziegłowy are members of Partnership of Northern Jura Association which acts as Local Action Group on the area of two districts - Myszków and Częstochowa. It encompasses 9 communities.

The album is a visualisation of places in respect of valuable natural, cultural and historical resources of the community which is a part of Partnership of Northern Jura Association. The album reveals values hardly ever noticed by the inhabitants themselves as well as it highlights its uniqueness against the Partnership.

The publication came into being thanks to European funds and institutions supporting rural areas but also thanks to intergenerational cooperation of the inhabitants of Koziegłowy. It encourages tourists to visit the region, getting to know its culture, history, traditions and touristic values. It shows the possibility of beneficial investing the capital.

Burmistrz Gminy i Miasta Koziegłowy
Jacek Ślęczka

Koziegłowy 2011r.

The Mayor of Koziegłowy
Jacek Ślęczka

Koziegłowy 2011.

