

Rada Gminy i Miasta Koziegłówny  
42-350 KOZIEGŁÓWY  
ul. Pl. Moniuszki 14  
woj. śląskie

Urząd Gminy i Miasta Koziegłówny  
42 – 350 Koziegłówny  
Pl. Moniuszki 14  
www.kozieglowy.pl  
e-mail.: um@kozieglowy.pl



# PLAN ODNOWY MIEJSCOWŚCI KOZIEGŁÓWKI NA LATA 2008 – 2014

Tekst jednolity na dzień 23.07.2010r.

## SPIS TREŚCI

1.	Wstęp.....	3
2.	Charakterystyka miejscowości, w której będzie realizowana operacja....	4
3.	Inwentaryzacja zasobów służących odnowie miejscowości.....	8
4.	Ocena mocnych i słabych stron miejscowości, w której będzie realizowana operacja.....	10
5.	Opis i charakterystyka obszarów o szczególnym znaczeniu dla zaspokojenia potrzeb mieszkańców, sprzyjających nawiązywaniu kontaktów społecznych, ze względu na ich położenie oraz cechy funkcjonalno-przestrzenne.....	12
6.	Opis planowanych zadań inwestycyjnych i przedsięwzięć aktywizujących społeczność lokalną na okres 7 lat od dnia przyjęcia Planu Odnowy Miejscowości, w kolejności wynikającej z przyjętych priorytetów rozwoju miejscowości, z podaniem szacunkowych kosztów ich realizacji”.....	15
7.	Podsumowanie .....	25
8.	Wzór przeprowadzonej ankiety wśród mieszkańców miejscowości.....	26

## 1. WSTĘP.

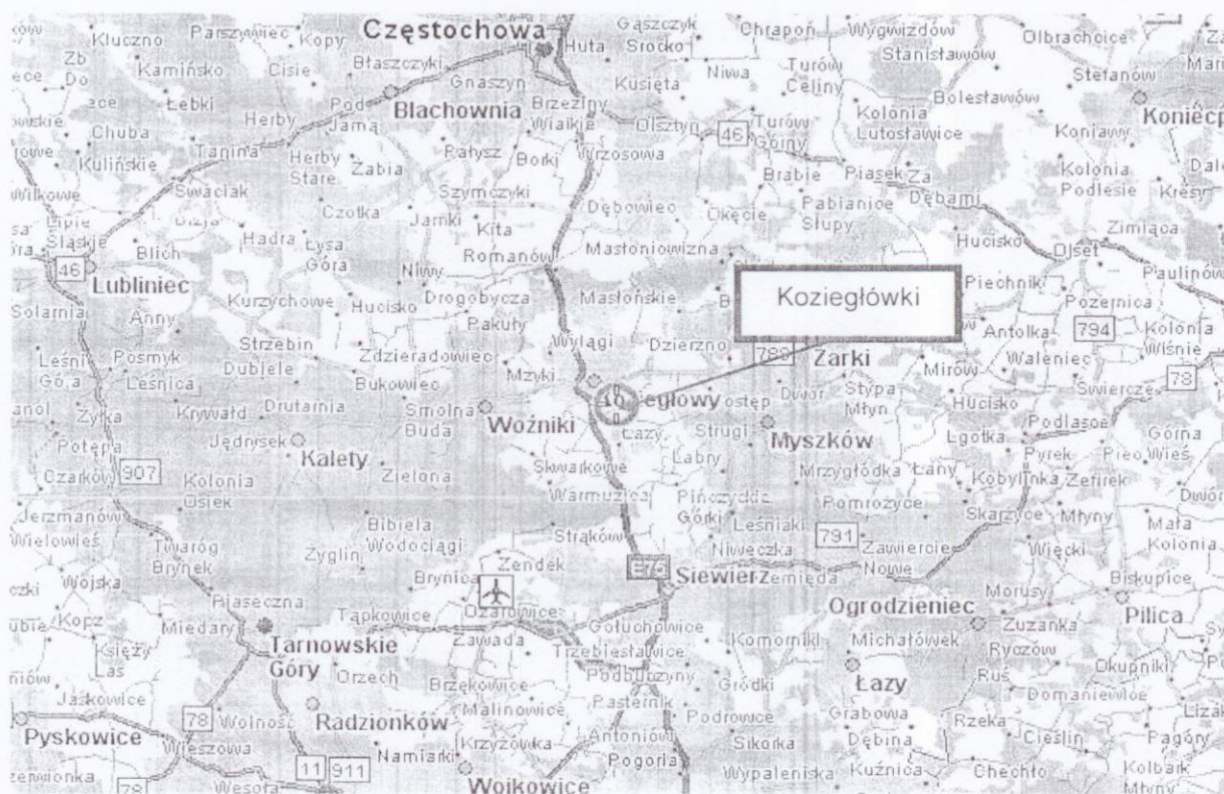
Plan odnowy miejscowości jest jednym z najważniejszych elementów odnowy, jej rozwoju oraz poprawy warunków pracy i życia mieszkańców. Sporządzenie i uchwalenie takiego dokumentu stanowi niezbędny warunek przy aplikowaniu o środki finansowe w ramach „Programu Rozwoju Obszarów Wiejskich 2007-2013” działanie „Odnowa i rozwój wsi”, jak również stanowić będzie wytyczne dla władz Gminy i Miasta Koziegłowy przy opracowaniu kierunków rozwoju miejscowości.

Celem działania „Odnowa i rozwój wsi” jest poprawa jakości życia na obszarach wiejskich poprzez zaspokojenie potrzeb społecznych i kulturalnych mieszkańców wsi oraz promowanie obszarów wiejskich. Działanie umożliwi rozwój tożsamości społeczności wiejskiej, zachowanie dziedzictwa kulturowego i specyfiki obszarów wiejskich oraz wpłynie na wzrost ich atrakcyjności turystycznej i inwestycyjnej.



## 2. CHARAKTERYSTYKA MIEJSCOWOŚCI, W KTÓREJ BĘDZIE REALIZOWANA OPERACJA.

Miejscowość znajduje się w regionie częstochowskim w północnej części województwa śląskiego w powiecie myszkowskim.



Zdj. Położenie miejscowości Koziegłówki

Miejscowość ta posiada dogodnie położenie geograficzne, ze względu na pobliskie sąsiedztwo z drogą krajową DK-1 łączącą dwa największe ośrodki aglomeracyjne województwa śląskiego, jakimi są: aglomeracja górnośląska i miasto Częstochowa. Samo położenie geograficzne, na tle gminy sytuuje tą miejscowość w centralnej części gminy. Układ drogowych połączeń komunikacyjnych pozwala na dostęp do dróg krajowych i wojewódzkich, co jest istotnym aspektem ze względu na możliwości dotarcia beneficjentów zewnętrznych.

Dzięki swojemu położeniu, posiadają z otoczeniem wielorakie powiązania komunikacyjne, których znaczenie w przyszłości jeszcze bardziej wydatnie wzrośnie.

**Liczba ludności** gminy Koziegłówny wynosi 14 392 mieszkańców, w tym w miejscowości Koziegłównki 897 z czego to 480 kobiety, 417 mężczyzn. Z ogólnej liczby mieszkańców miejscowości Koziegłówny 73 osób stanowią dzieci i młodzież do 18 roku życia.

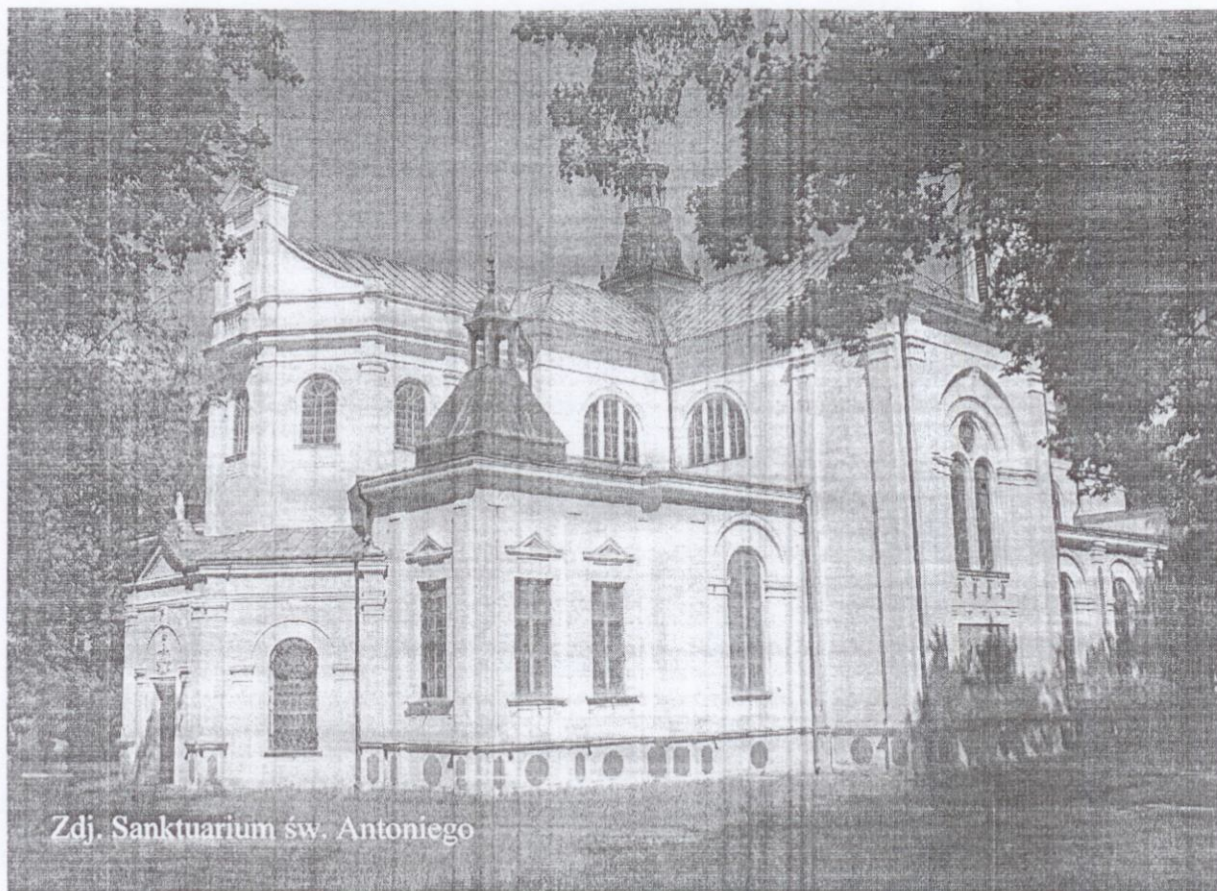
Miejscowość Koziegłównki jest najstarszą osadą znajdującą się na terenie gminy Koziegłówny. Koziegłównki (Koziegłówny Stare) są osadą o dawnym, jeszcze przedlokacyjnym pochodzeniu z XI w. Straciły one swe znaczenie na rzecz Koziegłówn już w średniowieczu. Stan zachowania przekształcenia zachowania pierwotnego układu jest znaczny. Prawdopodobnie trójkątny plac na którym wybudowano kościół wraz z wylotowymi drogami, jest jedynym stabilnym jego elementem. Na mapie austriackiej pierwotna lokalizacja kościoła (prawdopodobnie drewnianego) znajdowała się w rejonie istniejącej plebani. Koziegłównki są przykładem osady, która trwale straciła swoje pierwotne znaczenie w sieci osadniczej.

Koziegłównki - wieś, która - jak głoszą najstarsze zapiski - w 2006 roku obchodziła 900 lecie istnienia. Z wsi rolniczo - robotniczej bo tak przez lata powojenne można określić przynależność społeczną mieszkańców, stała się wsią, gdzie tylko niewiele rodzin utrzymuje się z rolnictwa, natomiast spora grupa pracuje zawodowo zarówno w przedsiębiorstwach państwowych jak i prywatnych. Ponadto z początkiem lat 90-tych wyodrębniła się grupa osób prowadzących własną działalność gospodarczą. Stanowią oni około 17% spośród mieszkańców.

Są to min. producenci sztucznych choinek, stolarze, ogrodnicy, osoby zajmujące się handlem i usługami.

Obiektami użytku publicznego są: szkoła podstawowa obejmująca swym zasięgiem dzieci z Koziegłównek i Glinianej Góry - na dzień dzisiejszy uczęszcza do niej 65 uczniów i przedszkolaków - oraz remiza strażacka.





W Koziegłówkach znajduje się Sanktuarium św. Antoniego, które w 2010 roku będzie obchodziło 100 lecie konsekracji. Parafia KoziegłóWKi obejmuje swym zasięgiem kilka miejscowości należących do Gminy Koziegłowy i Poraj.

Ośrodkiem, który najaktywniej wpływa na życie wsi, jest szkoła. Coraz większa grupa młodzieży zdobywająca podwaliny w tej małej szkółce kończy w przyszłości studia. Ze względu na małą liczbę dzieci nauczyciele mają możliwość na indywidualną pracę z dzieckiem. Najstarszą organizacją działającą na terenie wsi jest Ochotnicza Straż Pożarna - od 1917r. Stowarzyszenie to silnie zakorzenione w życiu mieszkańców jest aktywnym uczestnikiem życia wsi. Wybudowana na początku lat 60 -tych remiza strażacka jest miejscem spotkań dla wszystkich mieszkańców. Straż z KoziegłóWK od wielu lat uczestniczy min. w zawodach organizowanych przez to stowarzyszenie odnosząc wiele sukcesów. W ostatnich 5 zawodach powiatowych czterokrotnie zdobywali 1 miejsce.

Z kolei czasy wyjątkowej aktywności Koła Gospodyń Wiejskich przypadają na okres od lat 60-tych do połowy lat 90-tych. Wszelkiego rodzaju kursy, działalność gospodarcza, konkursy, liczne wycieczki, spotkania wyróżniało to Koło wśród innych. W chwili obecnej brak możliwości finansowych spowolnił aktywny udział w życiu społeczności, co jest wielką stratą dla wsi.

Pozytywnie swą obecność w środowisku zapisują harcerze. Z chwilą powstania ruchu harcerskiego Koziegłównki zawsze podążają w tym kierunku. Harcerze są organizatorami wielu zadań zarówno dla swoich członków jak i dla niezorganizowanych min:

- uczestniczą w działalności ekologicznej
- aktywnie wspierają wszelkie akcje pomocy na rzecz poszkodowanych
- organizują zajęcia sportowo-rekreacyjne
- wyjeżdżają na obozy krajowe i zagraniczne
- są organizatorami rajdu po Gminie Koziegłówny
- prowadzą nieobozową akcję letnią i szereg innych działań jak chociażby od 1996 przekazywanie mieszkańcom Betlejemskiego Światła Pokoju. Kościół parafialny z chwilą uzyskania statusu Sanktuarium stał się miejscem pielgrzymek.

Od kilku lat odbywa się konkurs Pieśni Pasyjnej zainicjowany przez tutejszego organistę p. M. Torbusa.

Przy parafii działa Bractwo św. Antoniego, Matki Boskiej Skaplerznej, Legion Maryjny, chór i schola. Zmienia się pozytywnie otoczenie Kościoła, probostwa, cmentarza. Mieszkańcy pomagają w wielu pracach na rzecz odnowy.

We wsi brakuje przede wszystkim obiektów sportowych nad czym w szczególności boleje młodzież. Brak również miejsca, gdzie mogliby spotykać się młodzi ludzie. Ograniczenia finansowe blokują rozszerzenie działalności szkoły na atrakcyjne zajęcia pozalekcyjne i pozaszkolne. Straż mogłaby udostępnić pomieszczenia, ale wymagają one gruntownego remontu.



### 3. INWENTARYZACJA ZASOBÓW SŁUŻĄCYCH ODNOWIE MIEJSCOWOŚCI.

Analiza zasobów zawiera wykaz elementów materialnych oraz nie materialnych miejscowości, które mogą być wykorzystane dla rozwoju Koziegłówn w działaniach na rzecz ich odnowy.

Rodzaj zasobu	Opis zasobu jakim miejscowość dysponuje
Zasoby przyrodnicze	<ul style="list-style-type: none"> <li>- Miejscowość Koziegłówek ma bardzo urozmaiconą budowę geologiczną.</li> <li>- W ukształtowaniu terenu dominują liczne pagóry piaszczysto – żwirowe.</li> <li>- Pobliski teren stwarza warunki wypoczynkowo-rekreacyjne</li> </ul>
Dziedzictwo Kulturowe	<ul style="list-style-type: none"> <li>- Kościół Parafialny p.w. św. Antoniego z Padwy</li> <li>- Stara remiza OSP</li> <li>- Cmentarz parafialny</li> <li>- Dwie kaplice zabytkowe</li> <li>- Regionalny Przegląd Pieśni Pasyjnej</li> <li>- Turki Wielkanocne</li> </ul>
Obiekty i tereny	<ul style="list-style-type: none"> <li>- Szkoła Podstawowa w Koziegłównach</li> <li>- Tereny atrakcyjne dla turystów</li> <li>- Budynek „Wikariatka” przy Kościele Parafialnym</li> </ul>
Infrastruktura społeczna	<ul style="list-style-type: none"> <li>- Biblioteka Publiczna w Koziegłównach</li> </ul>
Infrastruktura techniczna	<ul style="list-style-type: none"> <li>- Oświetlenie uliczne</li> <li>- Sieć wodociągowa</li> <li>- Sieć telekomunikacyjna</li> </ul>
Gospodarka i rolnictwo	<ul style="list-style-type: none"> <li>- Liczba podmiotów gospodarczych na terenie Koziegłówn – 89</li> <li>Największe Zakłady Produkcyjno Handlowe to:                             <ul style="list-style-type: none"> <li>- „Limpol” – Producent choinek, wieńców wyrobów z tworzyw sztucznych</li> <li>- „Adal” - Producent choinek, wieńców wyrobów z tworzyw sztucznych</li> <li>- „Jodelka” - Producent choinek, wieńców wyrobów z tworzyw sztucznych</li> </ul> </li> </ul>



	<ul style="list-style-type: none"> <li>- „Machut” - Producent choinek, wieńców wyrobów z tworzyw sztucznych</li> <li>- Zakład Produkcyjno Usługowy „Stolarstwo” – zakład stolarski</li> </ul> <p>Większość producentów zajmuje się produkcją wyrobów choinek, wieńcy i stroików ze materiałów sztucznych.</p> <ul style="list-style-type: none"> <li>- Gospodarstw rolnych powyżej 1 ha – 229.</li> <li>- Na terenie miejscowości Koziegłówki przeważają gleby zaliczane do klas IV – V.</li> </ul> <p>W strukturze gospodarki dominuje drobny przemysł, rolnictwo i handel. Wiodącą grupę w lokalnym biznesie stanowią producenci sztucznych choinek, wieńców i wianków.</p>
<p><b>Kapitał społeczny i ludzki</b></p>	<ul style="list-style-type: none"> <li>- Koło Gospodyń Wiejskich w Koziegłówach</li> <li>- OSP Koziegłówki</li> <li>- ZHP Koziegłówki</li> <li>- Chór Parafialny</li> <li>- Bractwo św. Antoniego, Matki Boskiej Szkaplerznej</li> <li>- Legion Maryjny</li> <li>- chór i schola</li> </ul>

#### 4. OCENA MOCNYCH I SŁABYCH STRON MIEJSCOWOŚCI, W KTÓREJ BĘDZIE REALIZOWANA OPERACJA.

Kierując się zasadami przyjętymi dla strategii w otoczeniu samorządowym postanowiono w przypadku miejscowości Koziegłówki posłużyć się bardzo wygodnym narzędziem, jakim jest analiza SWOT. Jest to analiza mająca na celu przeprowadzenie inwentaryzacji zasobów oraz ustalenie słabych i mocnych stron miejscowości oraz najbliższego otoczenia społeczno – gospodarczego, infrastrukturalnego i przyrodniczego, które przekłada się bezpośrednio na szanse i/lub zagrożenia wsi w okresie perspektywicznym.

SLABE STRONY	MOCNE STRONY
<ul style="list-style-type: none"> <li>- Brak terenu do spotkań integracyjnych mieszkańców wsi</li> <li>- Brak kanalizacji sanitarnej</li> <li>- Brak oczyszczalni ścieków</li> <li>- Ujemny przyrost naturalny</li> <li>- Ujemne saldo migracji</li> <li>- Wzrost powierzchni rolnych nie uprawianych</li> </ul>	<ul style="list-style-type: none"> <li>- Dobra dostępność komunikacyjna</li> <li>- Zaradność i pomysłowość mieszkańców (kultywowanie tradycji regionalnych)</li> <li>- Wystarczające zaspokojenie potrzeb w dziedzinie szkolnictwa przedszkolnego, podstawowego i gimnazjalnego</li> <li>- Rezerwy terenu dla różnych funkcji</li> <li>- Walory krajobrazowo-przyrodnicze</li> <li>- Dobra sieć telekomunikacyjna</li> </ul>
SZANSE	ZAGROŻENIA
<ul style="list-style-type: none"> <li>- Sanktuarium św. Antoniego z Padwy</li> <li>- Możliwość pozyskania środków pomocowych krajowych i zagranicznych</li> <li>- Konsumpcyjny styl życia</li> <li>- Rozwój turystyki i agroturystyki</li> <li>- Pozyskiwanie inwestorów spoza gminy</li> <li>- Pełne uzbrojenie terenów budowlanych w infrastrukturę techniczną</li> <li>- Organizacja szkoleń kursów, przekwalifikowań</li> <li>- Profesjonalna i permanentna promocja</li> <li>- Doskonalenie samorządności lokalnej</li> <li>- Rozwój nowoczesnej infrastruktury</li> <li>- Bliskość aglomeracji śląsko-dąbrowskiej</li> <li>- Stworzenie nowej oferty społeczno-kulturalnej</li> </ul>	<ul style="list-style-type: none"> <li>- Przyciąganie zasobów ludzkich przez potencjał większych miast</li> <li>- Słaba edukacja ekologiczna społeczeństwa</li> <li>- Rosnące koszty inwestycji w zakresie infrastruktury technicznej</li> <li>- Pogarszająca się koniunktura w rolnictwie</li> <li>- Nadmiar zadań publicznych przekazanych do realizacji przez gminę</li> </ul>

Praca nad analizą SWOT miejscowości Koziegłówki w zakresie rozwoju społeczno – gospodarczego związanego z przeprowadzeniem diagnozy sytuacji miejscowości, pozwoliły na uzyskanie opinii, spostrzeżeń, wniosków i uwag odnośnie stanu wyjściowego. Zdobyta



wiedza umożliwiła przeprowadzenie dyskusji na temat wewnętrznych atutów, możliwości i pozytywnych cech miejscowości Koziegłówki umożliwiających podejmowanie skutecznych działań służących rozwojowi społeczno – gospodarczego.

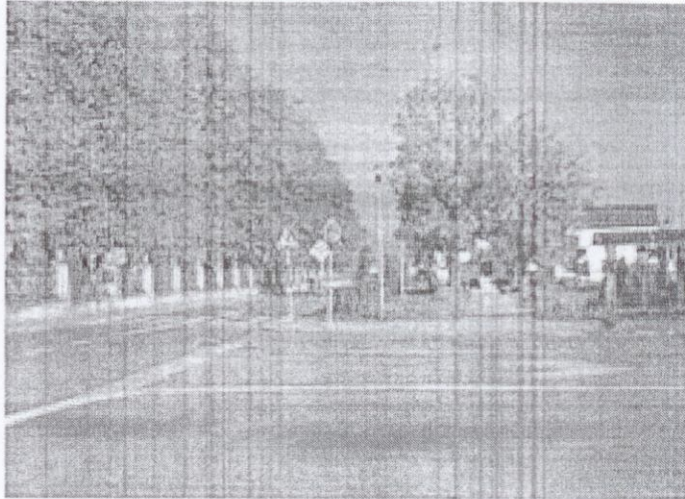
Silną stroną dla rozwoju miejscowości Koziegłówki są sami mieszkańcy. To oni dbają o dziedzictwo kulturowe, które stanowi dorobek materialny i duchowy poprzednich pokoleń, jak również dorobek naszych czasów. Społeczność wypracowała silne wzorce kulturowe powiązane z tradycją na które wpływ wywarły uwarunkowania geograficzne i historyczne.

### **Kierunki rozwoju miejscowości**

Koziegłówki położone są w atrakcyjnym miejscu dla mieszkańców dużych miast Śląska. Dobra dostępność komunikacyjna. Sanktuarium św. Antoniego, dbanie o dziedzictwo kulturowe, utrzymywanie tradycji regionalnych oraz czyste środowisko i wiejski spokój, już przyciągnęły wiele osób. Przez miejscowość przebiega szlak pielgrzymek na Jasną Górę. Turystyka i agroturystyka mogą przyczynić się do szybszego rozwoju Koziegłówek. Jednak, aby tak się stało niezbędne są pewne inwestycje w poprawę infrastruktury tej miejscowości. Szczególnie chodzi tu o zwiększenie jej estetyki oraz zwiększenie bezpieczeństwa na jej terenie.

Miejscowość Koziegłówki usytuowana się w samym centrum Gminy Koziegłowy. Wśród kierunków działania miejscowości Koziegłówki jakimi są inwestycje w dziedzinie: oświaty, gospodarki, ochrony środowiska, poprawy bezpieczeństwa, poprawie jakości dróg, rozwoju sportu, integracji społecznej, bardzo ważnym kierunkiem jest ochrona dziedzictwa kulturowego oraz podnoszenie wartości estetycznej i funkcjonalnej przestrzeni publicznej oraz obiektów użyteczności publicznych.

**5. OPIS I CHARAKTERYSTYKA OBSZARÓW O SZCZEGÓLNYM ZNACZENIU DLA ZASPOKOJENIA POTRZEB MIESZKAŃCÓW, SPRZYJAJĄCYCH NAWIĄZYWANIU KONTAKTÓW SPOŁECZNYCH, ZE WZGLĘDU NA ICH POŁOŻENIE ORAZ CECHY FUNKCJONALNO-PRZESTRZENNE.**



*Zdj. Centrum Koziegłówek*

W centrum miejscowości przecinające się: droga powiatowa Koziegłówny – Mysłów (S – 3801), ( Kościelna , Warpie), wraz drogami gminnymi - ulica Rynek, Lipowa, Spokojna) - stanowią główny węzeł komunikacyjny sołectwa, łączący centralne obszary mające szczególne znaczenie dla zaspokajania potrzeb mieszkańców. Przy skrzyżowaniu tych ulic znajduje się, park, kościół, sklep spożywczy, w niewielkiej odległości szkoła i Remiza OSP oraz działające tu przedsiębiorstwa produkcyjno – handlowe.





Zdj. Sanktuarium Św. Antoniego

Nad miejscowością góruje sanktuarium św. Antoniego wpisane Decyzją Śląskiego Wojewódzkiego Konserwatora Zabytków z dnia 17 lipca 2008r do rejestru zabytków „A” (Nr. rejestru A/226/08). Wokół niego utworzony został układu ulic na kształt trapezowego rynku. W południowej jego pierzei znajduje się kilka starych budynków oraz plebania w stylu dworkowym z k. XIX w. Obok plebani w rogu rynku wybudowana z kamienia kaplica Chrystusa Frasobliwego. Mur otaczający plebanię z portalami dawnej świątyni z 1603 i 1763 r. Po wschodniej stronie rynku na małym skwerku wśród drzew stoi pomnik upamiętniający zmarłych strażaków wystawiony przez strażaków z parafii p.w. św. Antoniego w Koziegłówkach w dniu 4 maja 2002 r.



Zdj Park w Centrum Koziegłówek

Oświetlony parking, chodniki i zajazdy wokół rynku w Koziegłówach oraz niewielki park, tworzą w tym miejscu funkcjonalną przestrzeń o wysokich walorach estetycznych, do zamieszkania, pracy i wypoczynku. Ośrodkiem, który najaktywniej wpływa na życie wsi, jest znajdująca się obok szkoła. Coraz większa grupa młodzieży zdobywająca podwaliny w tej małej szkółce kończy w przyszłości studia. Sanktuarium św. Antoniego, które w 2010 roku będzie obchodziło 100 lecie konsekracji, jest natomiast dla mieszkańców szczególnym miejscem kultu i modlitwy, przyciągającym wielu turystów z całej Polski, zwłaszcza podczas corocznego Koncertu Pieśni Pasyjnej i święta odpustowego w Parafii.



*Koncert Pieśni Pasyjnej*

Obszar ten ze względu na położenie przy najważniejszych instytucjach wsi, stanowi centralny punkt spotkań mieszkańców, integracji środowisk, komunikacji społecznej, jest ważnym miejscem publicznym, sercem wsi.

Miejsce to jest wizytówką miejscowości i gminy. Renowacja głównego obiektu zabytkowego i jego otoczenia jeszcze bardziej wpłynie na tożsamość wizualną wsi, przyczyni się do uporządkowania przestrzennego miejscowości a KoziegłóWKi mają szansę stać się terenem jeszcze bardziej atrakcyjnym dla mieszkańców i odwiedzających, o estetycznym wyposażeniu i czytelnym układzie.



## **6. OPIS PLANOWANYCH ZADAŃ INWESTYCYJNYCH I PRZEDSIĘWZIĘĆ AKTYWIZUJĄCYCH SPOŁECZNOŚĆ LOKALNĄ W OKRESIE, CO NAJMNIEJ 7 LAT OD DNIA PRZYJĘCIA PLANU ODNOWY MIEJSCOWOŚCI, W KOLEJNOŚCI WYNIKAJĄCEJ Z PRZYJĘTYCH PRIORYTETÓW ROZWOJU MIEJSCOWOŚCI, Z PODANIEM SZACUNKOWYCH KOSZTÓW ICH REALIZACJI.**

Zapisy zawarte w Planie Odnowy Miejscowości Koziegłówki spełniają warunek zgodności z zapisami zawartymi w dokumentach dotyczący rozwoju gminy tj. Strategia Gminy i Miasta Koziegłowy, Lokalny program Rewitalizacji, Wieloletni Plan Inwestycyjny na lata 2008 – 2010, Plan Rozwoju Lokalnego, Program Rozwoju Obszarów Wiejskich na lata 2007 – 2013 oraz Narodowej Strategii Rozwoju Regionalnego 2007 -2013. Cele i zadania określone w Planie Odnowy Miejscowości są wewnętrznie zgodne, a ich osiągnięcie i realizacja nie powoduje negatywnych skutków dla osiągnięcia celów realizacji zadań strategii wyższego rzędu. Planowane zadania, czas realizacji i koszty przedsięwzięć są przypuszczalne.

Dla potrzeb Gminy i Miasta Koziegłowy opracowano dokumenty strategiczne określające cele rozwojowe, a następnie zadania, jakie powinno się realizować w ciągu najbliższych lat, aby poprawić sytuację społeczno – gospodarczą miejscowości wchodzącej w skład całej gminy. W celu stworzenia zbioru inwestycji, działań i zadań, jakie należy przeprowadzić w okresie krótkoterminowym i perspektywicznym na terenie miejscowości Koziegłówki posłużono się przede wszystkim sugestiami mieszkańców oraz wynikami analizy SWOT.

### **Planowanymi zadaniami do realizacji w miejscowości Koziegłówki na najbliższe siedem lat są:**

1. Renowacja obiektów zabytkowych i ich otoczenia
  - Prace remontowo-konserwatorskie elewacji zabytkowego kościoła p.w. św. Antoniego z Padwy w Koziegłówkach oraz ogrodzenia.
2. Budowa Kanalizacji sanitarnej
3. Budowa kompleksu sportowego przy Szkole Podstawowej w Koziegłówkach
4. Remont drogi powiatowej Koziegłówki – Mysłów (S – 3801), (chodniki, kanalizacja deszczowa, parking)

5. Remont ulicy lipowej
6. Oznakowanie wszystkich ulic
7. Położenie nawierzchni bitumicznej na ulicach Lipowej, Smardzów, Za wagą, Cicha i Zgody
8. Modernizacja oświetlenia ulicznego
9. Budowa ciągu rowerowo-pieszego wzdłuż drogi wojewódzkiej 789
10. Wytyczenie trasy biegów przełajowych z urządzeniami sportowymi
11. Udrożnienie źródeł na terenie miejscowości
12. Utworzenie świetlicy środowiskowej
13. Utworzenie placu zabaw w parku
14. Budowa kanalizacji deszczowej i chodników – ul. Kłodówka
15. Utworzenie i doposażenie Centrum Młodzieżowego Centrum Kultury i Tradycji na bazie istniejącej Remizy Strażackiej
16. Budowa infrastruktury sieci internetowej
17. Budowa infrastruktury turystycznej.

Wszystkie wyżej wymienione zadania możliwe będą do realizacji głównie przy dłużej aktywności mieszkańców umiejętnie kierowanych przez miejscowych liderów, przy odpowiednim zrozumieniu i współpracy ze strony władz samorządowych i lokalnych przedsiębiorców. Oczywiście warunkiem koniecznym jest zapewnienie odpowiedniego poziomu finansowania tych zadań ze strony władz gminnych, samorządów wyższego szczebla, instytucji dysponujących środkami unijnymi, przedsiębiorstw użyteczności społecznej oraz firm prywatnych.

## **OPIS ZADAŃ DO REALIZACJI**

Plan Odnowy Miejscowości Koziegłówki zakłada realizację wielu działań ze sfer społeczno-kulturalnego i gospodarczego życia mieszkańców. Celem planowanych inwestycji jest przede wszystkim poprawa estetyki oraz stanu bezpieczeństwa.

1. Renowacja obiektów zabytkowych i ich otoczenia.
  - Prace remontowo-konserwatorskie elewacji zabytkowego kościoła p.w. św. Antoniego z Padwy w Koziegłówkach oraz ogrodzenia.



- ❖ Celem zadania jest renowacja obiektów zabytkowych i otoczenia
  - ❖ Przeznaczenie zachowanie dziedzictwa sakralnego, kulturowego, podniesienie atrakcyjności miejscowości
2. Budowa Kanalizacji sanitarnej
- ❖ Celem zadania jest zmniejszenie ilości zanieczyszczeń przedostających się do gleby i wód powierzchniowych – poprawa stanu ochrony środowiska
  - ❖ Przeznaczenie polepszenie jakości życia mieszkańców miejscowości Koziegłówny oraz zwiększenie atrakcyjności działek
3. Budowa kompleksu sportowego przy Szkole Podstawowej w Koziegłównach
- ❖ Celem zadania jest budowa nowoczesnego kompleksu sportowego
  - ❖ Przeznaczenie rozwijanie umiejętności sportowych dzieci i młodzieży, organizowanie zawodów szkolnych i pozaszkolnych
  - urozmaicanie czasu wolnego
  - zwiększenie atrakcyjności wizerunku miejscowości Koziegłówny
4. Remont drogi powiatowej Koziegłówny – Mysłów (S – 3801), (chodniki, kanalizacja deszczowa, parking)
- ❖ Celem zadania jest poprawa stanu bezpieczeństwa ruchu drogowego – wzrost atrakcyjności terenów przeznaczonych pod zabudowę i inwestycje
  - ❖ Przeznaczenie poprawa infrastruktury technicznej miejscowości
5. Remont ulicy lipowej
- ❖ Celem zadania jest poprawa nawierzchni ulicy lipowej
  - ❖ Przeznaczenie poprawa infrastruktury technicznej miejscowości
6. Oznakowanie wszystkich ulic
- ❖ Celem zadania jest umieszczenie tablic z nazwami ulic w widocznych miejscach
  - ❖ Przeznaczenie poprawa infrastruktury technicznej miejscowości

7. Położenie nawierzchni bitumicznej na ulicach Lipowej, Smardzów, Za wagą, Cicha i Zgody
  - ❖ Celem zadania jest położenie nowej nawierzchni
  - ❖ Przeznaczenie poprawa infrastruktury technicznej miejscowości
  
8. Modernizacja oświetlenia ulicznego
  - ❖ Celem zadania jest poprawa bezpieczeństwa mieszkańców i wzrost atrakcyjności terenów
  - ❖ Przeznaczenie poprawa infrastruktury technicznej
  
9. Budowa ciągu pieszo - rowerowo wzdłuż drogi wojewódzkiej 789
  - ❖ Celem zadania jest budowa ciągu
  - ❖ Przeznaczenie propagowanie turystyki pieszo - rowerowo
  
10. Wytyczenie trasy biegów przełajowych z urządzeniami sportowymi
  - ❖ Celem zadania jest budowa infrastruktury sportowej wraz z doposażeniem
  - ❖ Przeznaczenie propagowanie idei sportu, podniesienie atrakcyjności turystycznej Koziegłówek
  
11. Udrożnienie źródeł na terenie miejscowości
  - ❖ Celem zadania jest udostępnienie miejsc z wodą źródlaną
  - ❖ Przeznaczenie podkreślenie walorów środowiska naturalnego
  
12. Utworzenie świetlicy środowiskowej
  - ❖ Celem zadania jest utworzenie placówki świetlicy środowiskowej dla dzieci i młodzieży
  - ❖ Przeznaczenie zagospodarowanie czasu zajęciami pozaszkolnymi dla dzieci i młodzieży



13. Utworzenie placu zabaw w parku

- ❖ Celem zadania jest utworzenie miejsca z odpowiednimi urządzeniami zabawowymi dla dzieci
- ❖ Przeznaczenie podniesienie atrakcyjności miejscowości

14. Budowa kanalizacji deszczowej i chodników – ul. Kłodówka

- ❖ Celem zadania jest budowa odwodnienia i chodników
- ❖ Przeznaczenie wzrost atrakcyjności terenów miejscowości

15. Utworzenie i doposażenie Młodzieżowego Centrum Kultury i Tradycji na bazie istniejącej Remizy Strażackiej

- ❖ Celem zadania jest adaptacja i doposażenie budynku remizy strażackiej na utworzenie
  - Klubów młodzieżowych
  - Stowarzyszeń
  - Organizacji
- ❖ Przeznaczenie utworzenia miejsca spotkań dla młodzieży
  - Punkt dla związku działającego harcerstwa

16. Budowa infrastruktury sieci internetowej

- ❖ Celem zadania jest utworzenie i wdrożenie sieci internetowej na terenie miejscowości Koziegłowki
  - budowa sieci szkieletowej
  - budowa sieci dostępowych do Internetu
  - budowa publicznych punktów dostępu do Internetu
- ❖ Przeznaczenie Wdrażanie systemu na poziomie ponad lokalnym z możliwością integracji z istniejącymi pokrewnymi systemami stworzonymi na poziomie krajowym, wojewódzkim, powiatowym

17. Budowa infrastruktury turystycznej

- ❖ Celem zadania jest budowa Centrum Pielgrzymkowo – rekreacyjnego

„Przystanek na Jurze”

- Odnowienie architektury zieleni
- Zaplecze socjalne dla pielgrzymów na bazie istniejącego budynku „wikariatki”
- Parking przy Starym Cmentarzu
- ❖ Przeznaczenie kultywowanie tradycji sakralnych
- poprawa infrastruktury turystycznej, wzrost ilości pielgrzymów oraz turystów odwiedzających sanktuarium
- wzrost potencjału gospodarczego miejscowości

## HARMONOGRAM REALIZACJI

Rodzaj zadania	2008	2009	2010	2011	2012	2013	2014
Renowacja obiektów zabytkowych i ich otoczenia - Prace remontowo-konserwatorskie elewacji zabytkowego kościoła p.w. św. Antoniego z Padwy w Koziegłówach oraz ogrodzenia							
Budowa Kanalizacji sanitarnej							
Budowa kompleksu sportowego przy Szkole Podstawowej w Koziegłówach							
Remont drogi powiatowej Koziegłówki – Mysłów (S – 3801) (chodniki, kanalizacja deszczowa, parking)							
Remont ulicy Lipowej							



Oznakowanie wszystkich ulic							
Położenie nawierzchni bitumicznej na ulicach Lipowej, Smardzów, Za wagą, Cicha i Zgody							
Modernizacja oświetlenia ulicznego							
Budowa ciągu rowerowo-pieszego wzdłuż drogi wojewódzkiej 789							
Wytyczenie trasy biegów przełajowych z urządzeniami sportowymi							
Udrożnienie źródeł na terenie miejscowości							
Utworzenie świetlicy środowiskowej							
Utworzenie placu zabaw w parku							
Budowa kanalizacji deszczowej i chodników- ul. Kłodówka							
Utworzenie i doposażenie Młodzieżowego Centrum Kultury i Tradycji na bazie istniejącej Remizy Strażackiej							

Budowa infrastruktury sieci internetowej							
Budowa infrastruktury turystycznej							

## KWOTA KOŃCOWA I ŹRÓDŁA POZYSKANIA

CEL	ŹRÓDŁA FINANSOWANIA	KOSZT CAŁKOWITY
Renowacja obiektów zabytkowych i ich otoczenia - Prace remontowo-konserwatorskie elewacji zabytkowego kościoła p.w. św. Antoniego z Padwy w Koziegłówkach oraz ogrodzenia.	Fundusz Kościelny	1 500 000,00 zł
	Środki zewnętrzne PROW (Odnowa i Rozwój Wsi), Ministerstwo Kultury	
Budowa Kanalizacji sanitarnej	Budżet Gminy	1 694 100,00 zł
	Środki zewnętrzne Wojewódzki Fundusz Ochrony Środowiska, RPO	
Budowa kompleksu sportowego przy Szkole Podstawowej w Koziegłówkach	Budżet Gminy	750 000,00 zł
	Środki zewnętrzne RPO, Ministerstwo Kultury, Ministerstwo Sportu	
Remont drogi powiatowej Koziegłówki – Mysłów (S – 3801) (chodniki, kanalizacja deszczowa, parking)	Środki zewnętrzne Budżet Starostwo Powiatowe Myszków	1 000 000,00 zł



Remont ulicy Lipowej	Budżet Gminy	382 818,82 zł
	Środki zewnętrzne PROW	
Oznakowanie wszystkich ulic	Budżet Gminy	25 000,00 zł
Położenie nawierzehni bitumicznej na ulicach Lipowej, Smardzów, Za wagą, Cicha i Zgody	Budżet Gminy	300 000,00 zł
Modernizacja oświetlenia ulicznego	Budżet Gminy	80 000,00 zł
Budowa ciągu rowerowo-pieszego wzdłuż drogi wojewódzkiej 789	Budżet Gminy	1 000 000,00 zł
	Środki zewnętrzne Województwo Śląskie	
Wytyczenie trasy biegów przełajowych z urządzeniami sportowymi	Budżet Gminy	30 000,00 zł
	Środki zewnętrzne Ministerstwo sportu	
Udrożnienie źródeł na terenie miejscowości	Budżet Gminy	35 000,00 zł
	Środki zewnętrzne Fundusz Ochrony środowiska, Województwo śląskie	
Utworzenie świetlicy środowiskowej	Budżet Gminy	65 000,00 zł
	Środki zewnętrzne Województwo śląskie	
Utworzenie placu zabaw w parku	Budżet Gminy	45 000,00 zł
	Środki zewnętrzne Województwo śląskie	
Budowa kanalizacji deszczowej i chodników – ul. Kłodówka	Budżet Gminy	500 000,00 zł
	Środki zewnętrzne PROW	
Utworzenie i doposażenie Młodzieżowego Centrum Kultury i Tradycji na bazie istniejącej Remizy Strażackiej	Budżet Gminy	120 000,00 zł
	Ministerstwo Kultury	

Budowa infrastruktury sieci internetowej	Budżet Gminy	40 000,00 zł
	Środki zewnętrzne RPO	
Budowa infrastruktury turystycznej	Fundusz Kościelny	620 000,00 zł
	Środki zewnętrzne PROW, Leader	



## 7. PODSUMOWANIE.

Opracowany Plan Odnowy Miejscowości Koziegłówki zakłada w przeciągu siedmiu najbliższych lat realizację kilku zadań. Istota tych zadań jest pobudzenie aktywności środowisk lokalnych oraz stymulowanie współpracy na rzecz rozwoju i promocji wartości związanych miejscową specyfiką społeczną i kulturową.

Realizacja Odnowy Miejscowości Koziegłówki ma także służyć integracji społeczności lokalnej większemu zaangażowaniu w sprawy wsi, zagospodarowaniu wolnego czasu dzieci młodzieży oraz rozwojowi organizacji społecznych.

Zatwierdzamy Plan Odnowy Miejscowości Koziegłówki

PRZEWODNICZĄCA RADY  
Gminy i Miasta Koziegłowy

Joanna Kołodziejczyk



## ANKIETA "PLAN ODNOWY MIEJSCOWŚCI KOZIEGLÓWKI" NA LATA 2008 – 2014"

Ankieta proszę uzupełnić na szarym polu poprzez, wstawienie znaku „X” lub wpisanie cyfry. Ocena w skali 5 stopniowej (1 – bardzo zła, 2 – zła, 3 – przeciętna, 4 – dobra, 5 – bardzo dobra).

Zagadnienia ogólne:		1	2	3	4	5
<b>I</b>	Jak ocenia Pan/i pracę Sołtysa i Rady sołeckiej					
	Jak ocenia Pan/i poziom życia w miejscowości Kozieglówki					
	Jak ocenia Pan/i udział mieszkańców sołectw w inicjatywach społecznych?					
	Jak oceniają Państwo aktywność sołectwa w realizacji programów aktywizacji obszarów wiejskich i pozyskiwania środków finansowych z UE?					

<b>II</b>	Proszę wskazać z jakich działań gminy realizowanych w miejscowości Kozieglówki jest Pan/i zadowolony/a?					
-----------	---	--	--	--	--	--

<b>III</b>	Proszę wskazać co chciałby/ Pan/i zmienić w miejscowości Kozieglówki					
------------	--	--	--	--	--	--

<b>IV</b>	Proszę ocenić					
	1. POŁOŻENIE I ŚRODOWISKO NATURALNE	1	2	3	4	5
	Stan środowiska naturalnego					
	Nie skażone działalnością przemysłową środowisko					
	Walory turystyczno – krajobrazowe					
	Dbłość o stan środowiska					
	Wykorzystanie surowców naturalnych					
	Jakość gleb					
	Połączenia komunikacyjne na terenie miejscowości					
	Połączenia komunikacyjne z otoczeniem zewnętrznym miejscowości					
	2. LUDNOŚĆ I ZAGADNIENIA SPOŁECZNE	1	2	3	4	5
	Poziom wykształcenia mieszkańców					
	Poziom kwalifikacji zawodowych mieszkańców					
	Tendencje migracyjne					
	Bezrobocie na terenie miejscowości					
	Ilość ludzi młodych pozostałych na terenie miejscowości					
	Warunki bytowe mieszkańców					
	Możliwości zatrudnienia poza rolnictwem					
	Możliwości zatrudnienia w rolnictwie					
	Możliwości podnoszenia kwalifikacji zawodowych					
	Zadowolający poziom bezpieczeństwa społecznego					



PLAN ODNOWY MIEJSCOWŚCI KOZIEGŁÓWKI 2008 - 2014

Sporządził: Gminne Centrum Informacji w Koziegłówach

Zaktualizował: Referat Promocji i Rozwoju Urzędu Gminy i Miasta Koziegłowy

Rosnąca emigracja, ludzi młodych					
Narastające patologie wśród dzieci i młodzieży					
Wykorzystanie potencjału miejscowości dla podniesienia stopy życiowej mieszkańców					
<b>3. WRUNKI SOCJALNO-BYTOWE</b>	<b>1</b>	<b>2</b>	<b>3</b>	<b>4</b>	<b>5</b>
Stan infrastruktury oświatowej					
Ilość placówek służby zdrowia					
Poziom zaspokojenia potrzeb w zakresie opieki medycznej					
Organizacja życia kulturalnego w miejscowości					
Aktywność społeczna mieszkańców miejscowości					
Wykorzystanie funkcji placówek kulturalno – oświatowych					
Działalność świetlic					
<b>4. Gospodarka i Rolnictwo</b>					
Korzystne warunki przyrodnicze i ekonomiczne do produkcji rolno – spożywczej					
Aktywność gospodarcza mieszkańców					
Rynek zbytu produktów rolnych					
Nowopowstałe miejsca pracy					
Nowopowstałe podmioty gospodarcze					
Rozwój lokalnej przedsiębiorczości					
Dostęp do informacji o instytucjach wspierających rozwój gospodarczy					
Promocja miejscowości					
<b>5. INFRASTRUKTURA TECHNICZNA</b>	<b>1</b>	<b>2</b>	<b>3</b>	<b>4</b>	<b>5</b>
System gospodarki odpadami					
Jakość dróg					
Sieć wodociągowa					
Sieć gazowa					
Sieć kanalizacyjna					
Sieć internetowa					
Sieć telekomunikacyjna					
<b>6. TURYSTYKA, OŚRODKI SPORTOWO – REKREACYJNE</b>	<b>1</b>	<b>2</b>	<b>3</b>	<b>4</b>	<b>5</b>
Szlaki turystyczne					
Stan klubów sportowych					
Ilość klubów sportowych					
Baza gastronomiczna					
Baza noclegowa					
Ilość ścieżek rowerowych					
<b>7. INNE JAKIE?</b>	<b>1</b>	<b>2</b>	<b>3</b>	<b>4</b>	<b>5</b>

<b>V</b>	Proszę zaproponować 5 najbardziej istotnych obszarów inwestycyjnych, związanych z celowym wydatkowaniem środków z budżetu gminy:	<b>1</b>	<b>2</b>	<b>3</b>	<b>4</b>	<b>5</b>
1.	Renowacja obiektów zabytkowych i ich otoczenia					
2.	Budowa Kanalizacji sanitarnej					
3.	Budowa kompleksu sportowego przy Szkole Podstawowej w Koziegłówach					
4.	Remont drogi powiatowej Koziegłówki – Mysłów (S – 3801), (chodniki, kanalizacja deszczowa, parking)					

PLAN ODNOWY MIEJSCOWŚCI KOZIEGŁOWKI 2008 - 2014

Sporządził: Gminne Centrum Informacji w Koziegłowach

Zaktualizował: Referat Promocji i Rozwoju Urzędu Gminy i Miasta Koziegłowy

5.	Remont ulicy Lipowej								
6.	Oznakowanie wszystkich ulic								
7.	Położenie nawierzchni bitumicznej na ulicach Lipowej, Smardzów, Za wagą, Cicha i Zgody								
8.	Modernizacja oświetlenia ulicznego								
9.	Budowa ciągu rowerowo-pieszego wzdłuż drogi wojewódzkiej 789								
10.	Wytyczenie trasy biegów przełajowych z urządzeniami sportowymi								
11.	Udrożnienie źródeł na terenie miejscowości								
12.	Utworzenie świetlicy środowiskowej								
13.	Utworzenie placu zabaw w parku								
14.	Budowa kanalizacji deszczowej i chodników – ul. Kłodówka								
15.	Utworzenie i doposażenie Centrum Młodzieżowego Centrum Kultury i Tradycji na bazie istniejącej Remizy Strażackiej								
16.	Budowa infrastruktury sieci internetowej								
17.	Budowa infrastruktury turystycznej								
18.	INNE JAKIE?								

**Metryczka**

VI	WIEK	VII	PŁEĆ		VIII	JESTEM MIESZKANCEM KOZIEGŁOWY	
			KOBIETA	MĘŻCZYŻNA		OD URODZENIA	OD ROKU

IX	ZAWÓD	X	WIEK					XI	WYKSZTAŁCENIE				
			18-25	26-35	36-45	46-55	56-65		>65	Podstawowe	Zawodowe	Średnie	Wyższe

Bardzo dziękujemy za udzielenie odpowiedzi na nasze pytania.